



Partner  
für Klimaschutz

## HanseWerk Klima-Navi: Ihr Helfer beim lokalen Klimaschutz

Mit dem Klima-Navi finden Sie heraus, wie Sie vor Ort CO<sub>2</sub> einsparen und damit etwas fürs Klima und die Lebensqualität in Ihrer Kommune tun können.

Mit dem Klima-Navi bringen wir Sie Schritt für Schritt ans Klima-Ziel. Unsere Online-Plattform zeigt Ihnen die CO<sub>2</sub>-Bilanz Ihrer Kommune. Auf dieser Grundlage können Sie Ihr individuelles Klimaschutzkonzept entwickeln.

Mit der praktischen Importfunktion ergänzen Sie die bereits im Klima-Navi enthaltenen Daten ganz leicht um ihre eigenen.

Ihre lokalen Klimadaten sind jederzeit gut geschützt, denn der Zugriff ist auf Ämter, Kommunen und verantwortliche Klimaschutzmanagerinnen und -manager beschränkt.

Unser Klima-Navi ist für Sie kostenlos, die Lizenz stellt das Land Schleswig-Holstein zur Verfügung.

### **Sie haben noch keinen Zugang?**

Ein Anruf oder eine E-Mail genügt und wir richten Ihnen gern einen Zugang ein. Die Kontaktdaten finden Sie auf der Rückseite.

### Ihre Vorteile

- **Kostenlose Nutzung**
- **Einfach bedienbare Nutzeroberfläche**
- **Beratung und Unterstützung** durch Experten von HanseWerk
- **Vorinstallierte, umfangreiche Datenbasis:** ohne vorherige Datenerfassung direkt starten
- **Abrufbereite CO<sub>2</sub>-Startbilanz:** direkt sehen, wo Sie beim Klimaschutz stehen
- **Praktische Import-/Exportfunktion:** jederzeit Daten ergänzen oder übertragen
- **Auswertung nach Ihren Bedürfnissen:** mehrere Analyse-Standards wählbar (BISKO, BiCO<sub>2</sub>SH, GPC)

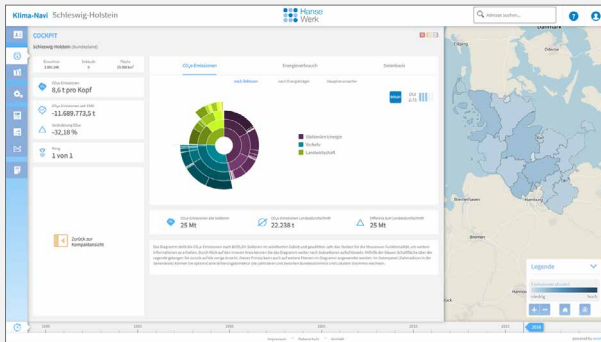
Mehr Energie. Weniger CO<sub>2</sub>

# Schon in wenigen Schritten auf Klimakurs

**1** Zugang zum Klima-Navi einrichten lassen

**2** Ist-Zustand erfassen

Einfach Startbilanz Ihrer Kommune im Klima-Navi abrufen



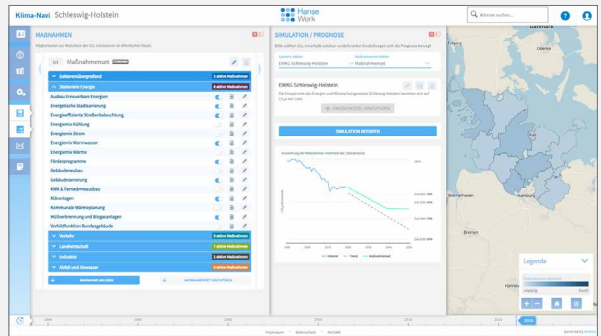
**3** CO<sub>2</sub>-Emissionen nach Sektoren auswerten

- Verkehr
- Stationäre Energie
- Landwirtschaft
- Industrie
- Abfall

**4** Eigene Klima-Ziele definieren

**5** Maßnahmen mit CO<sub>2</sub>-Sparpotential hinterlegen, z. B.

- Sektor Verkehr: Aufstellen von Ladesäulen für E-Autos
- Sektor Stationäre Energie: Umstellen auf LED-Strassenbeleuchtung oder umweltfreundliche Wärmeversorgung



**6** Erfolgskontrolle

Maßnahmen in bestimmten Zeitabständen überprüfen und bei Bedarf anpassen



## Kostenlose Tutorials zum Klima-Navi

Neugierig? Dann werfen Sie doch schon einmal einen Blick auf unsere praktischen Klima-Navi-Tutorials. Auf unserer Webseite bekommen Sie in mehreren Videos viele nützliche Tipps zur bestmöglichen Nutzung: [www.klima-navi.de](http://www.klima-navi.de)

**FAQ:** Sie finden auf der Seite außerdem Antworten auf die häufigsten Fragen zum Klima-Navi.

## Unsere Expertinnen und Experten sind für Sie da

Egal, in welcher Phase Sie sich gerade befinden. Unser Team vom Klima-Navi berät und begleitet Sie gerne bei jedem Schritt.

[klima-navi@hansewerk.com](mailto:klima-navi@hansewerk.com)  
T 0 41 06-6 48-90 19

